

# COSTUMES

I/ Liste des costumes

II/ Mise en plateau et entretien des costumes

| I. LISTE ET DESCRIPTIF   | DES COSTUMES  |
|--|---|
| <p style="text-align: center;"><b>ANNE MARIE GROS</b></p> <p>1 frac vert<br/> 1 pantalon noir<br/> 1 tailleule<br/> 1 châle<br/> 1 paire de chaussure de danse<br/> 1 paire de claquette<br/> 1 paire de chausson anti-dérapant<br/> 1 collant<br/> 1 ensemble lingerie marron<br/> 1 nœud papillon<br/> 1 paire de gant marron<br/> 1 masque renard ✱<br/> 1 chapeau renard<br/> 1 tee shirt blanc<br/> 1 tee shirt noir<br/> 1 soutien gorge beige<br/> 1 crava<br/> 1 paire de gant noir<br/> 1 chapeau melon pour l'autruche</p> | <p style="text-align: center;"><b>KARINA CHERES</b></p> <p>1 caleçon noir<br/> 1 tee shirt noir<br/> 1 paire de chaussette noire<br/> 1 foulard noir<br/> 1 gant noir<br/> 1 paire de collant bas résille rose<br/> 1 paire de chausson noir<br/> 1 sarouel beige<br/> 1 robe rouge orientale<br/> 1 paire de babouche rouge<br/> 1 coiffe avec une lampe<br/> 1 foulard bleu<br/> <b>Pour l'autruche :</b><br/> 1 short gris<br/> 1 gilet à tulle<br/> 1 paire de chausson</p> |
| <p style="text-align: center;"><b>FRANCOIS LIS</b></p> <p>1 veste violette<br/> 1 pantalon noir<br/> 1 tee shirt blanc<br/> 1 tayolle<br/> 1 châle<br/> 1 paire de chaussette noire<br/> 1 paire de chaussure noire<br/> 1 coiffe « Bélier » (Cornette) ✱</p>  | <p style="text-align: center;"><b>CHRISTOPHJE CRAPEZ</b></p> <p>1 veste orange<br/> 1 pantalon noir<br/> 1 tee shirt blanc<br/> 1 tayolle<br/> 1 châle<br/> 1 paire de chaussette noire<br/> 1 paire de chaussure noire<br/> 1 imperméable girafe<br/> 1 coiffe « Chien » ✱</p>   |
| <p style="text-align: center;"><b>RONAN NEDELEC ou LIONEL PEINTRE</b></p> <p>1 veste rouge<br/> 1 pantalon noir<br/> 1 tee shirt blanc<br/> 1 tayolle<br/> 1 châle<br/> 1 paire de chaussette noire<br/> 1 paire de chaussure noire<br/> 1 short blanc<br/> 1 chemise blanche<br/> 1 cartouchière blanche<br/> 1 paire de baskets blanche<br/> 1 coiffe « Chat » ✱</p>   | <p style="text-align: center;"><b>LOÏC FELIX ou YVES COUDRAY</b></p> <p>1 veste jaune<br/> 1 pantalon noir<br/> 1 tee shirt blanc<br/> 1 tayolle<br/> 1 paire de chaussette noire<br/> 1 paire de chaussure noire<br/> 1 veste petit poucet<br/> 1 chapeau petit poucet<br/> 1 poupée petit poucet<br/> 1 queue de coq<br/> 1 chapeau de coq ✱<br/> 1 pantalon de coq<br/> 1 fraise de coq<br/> 1 paire de chausson rouges<br/> 1 paire de collant blanc</p>                    |

## II. MISE EN PLATEAU ET ENTRETIEN DES COSTUMES

Durant le spectacle, les costumes se trouvent COTE COURS  
Les comédiens rentrent en scène avec leurs fracs, châles et accessoires.

### FIN DU PETIT SOURICEAU

Récupérer le berceau, enlever les accessoires et attacher le petit cercueil dessus.

### DEBUT DU CHAT ET L'OISEAU

Anne Marie s'habille en tenue noire avec des gants noirs et se prépare pour la girafe.

### FIN DU CHAT ET L'OISEAU

Karina sort Côté Jardin et retourne Cote Cours.  
Elle enfle son costume de BABOUCHKA par dessus son costume noir.

### DEBUT DE LA GIRAFE

Karina sort Côté Cours, la costumière doit l'aider à se déshabiller et retourner vite Côté Jardin pour mettre l'imperméable de la Commère (christophe) , récupérer sa veste et la ramener Côté Cours.

François met un tee shirt et des gants noirs pour la Girafe.  
Le Compère (Ronan ou Lionel) retrouve la costumière cCôté Cours , enlève son costume de base et enfle son costume de chasseur blanc avec le fusil.  
La costumière ramène le frac du compère Côté Jardin.

### FIN DE LA GIRAFE DEBUT AUTRUCHE

Côté Jardin : Le Compère se rehabille en frac et l'enfant (Yves ou Loïc) enfle son costume de Petit Poucet.

Karina enlève son costume noir pour s'habiller en Autruche avec l'aide de la costumière.  
La costumière donne la marionnette d'Autruche à Anne Marie.

### FIN DE L'AUTRUCHE

Côté Cours : sortie de l'Autruche – Présence de la costumière qui l'aide à ouvrir sa fermeture éclair, à raccrocher la marionnette Autruche.

Le Petit Poucet se change en Coq avec l'aide de la costumière.  
Karina s'habille en noir et prend sa marionnette de Coq.  
Ils rentrent en Scène.

Les comédiens mettent leurs COIFFE seuls.  
Penser à remettre la queue du coq.

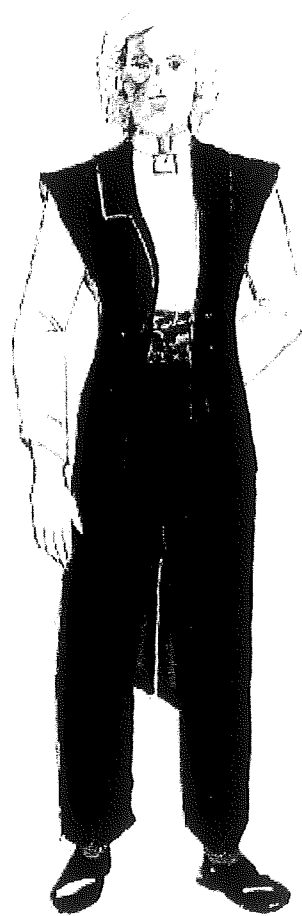
### FIN DU RENARD

Récupérer tous les costumes, ceux qui sont aussi sur scène.

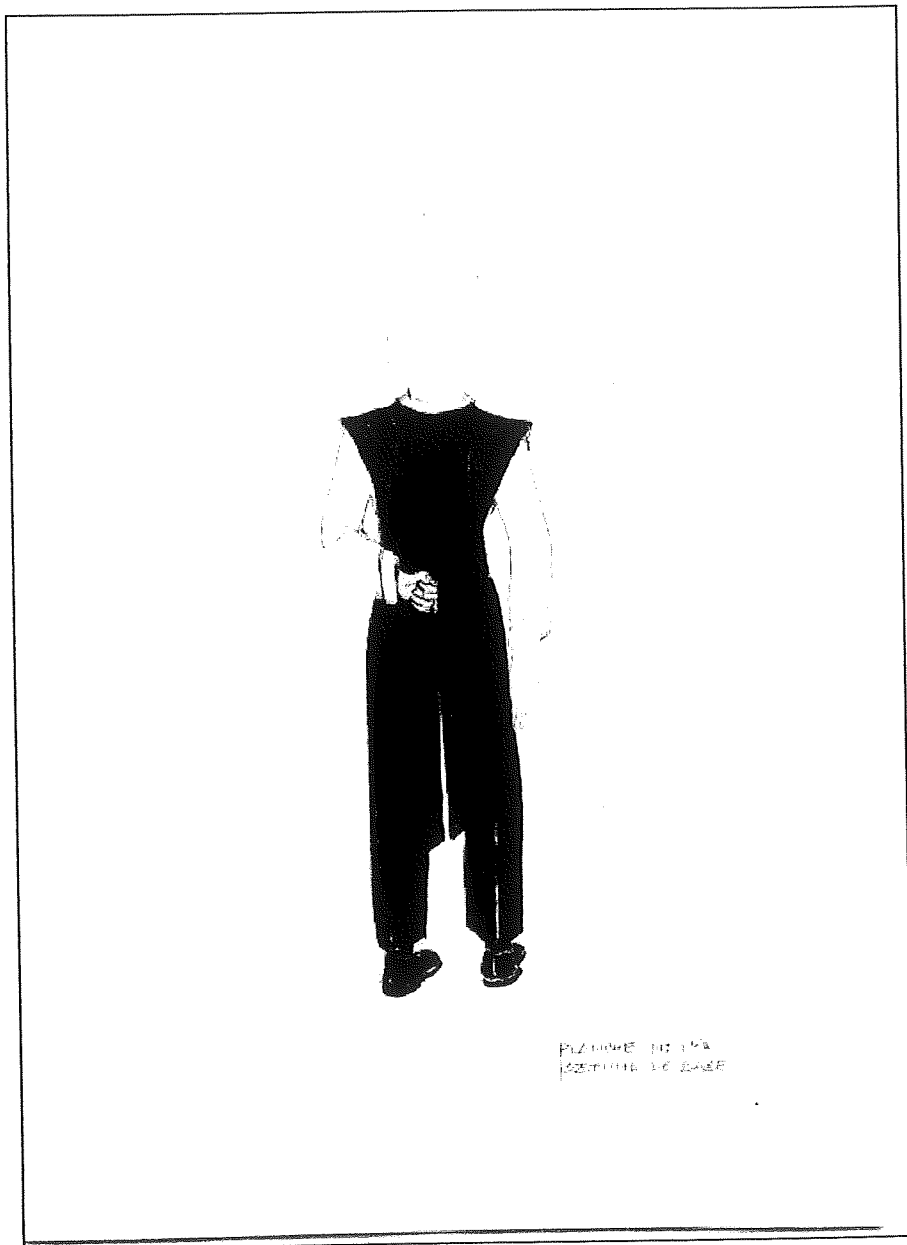
### ENTRETIEN DES COSTUMES

A la fin de chaque représentation, porter à la laverie les 5 T-shirt et paires de chaussettes blanches.

Les costumes du Renard et Babouchka sont à laver 1 fois par semaine.



PLAQUE 111  
COMPLIMENTS DE BASE



PIZZARRE DI L'AR  
L'ESSENZA DI ROMA

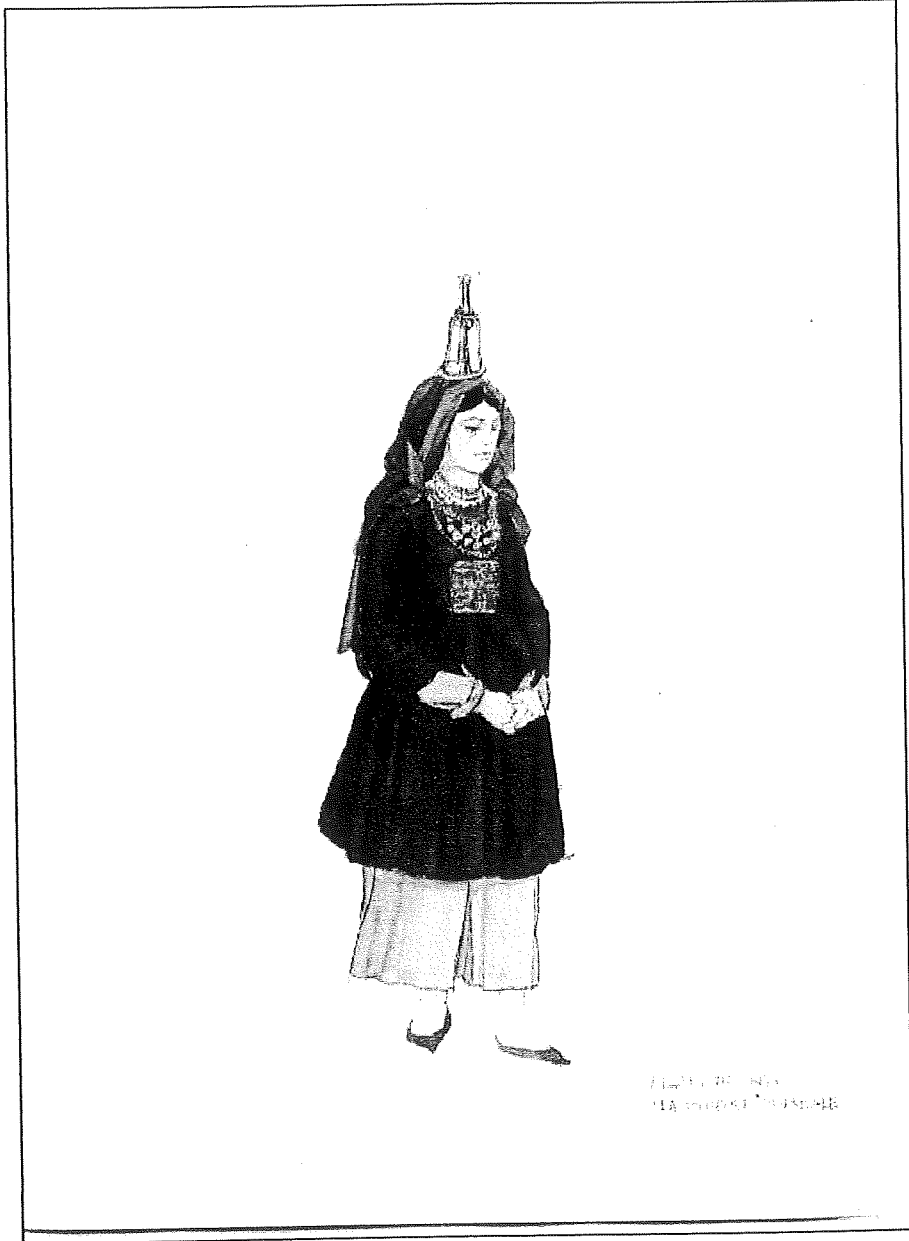
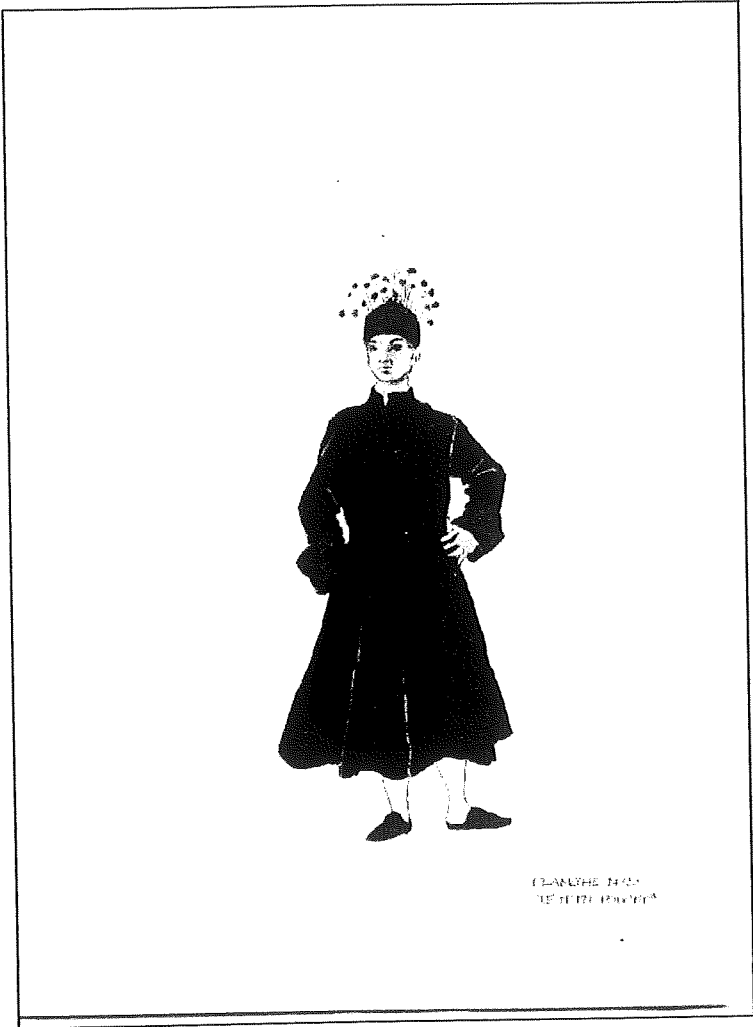


FIG. 10. -  
LA DONNA DI S. DOMINGO



CLAUDE HENRI  
LE HENRI BOUTON



PLANNING 117A  
"EVENING"



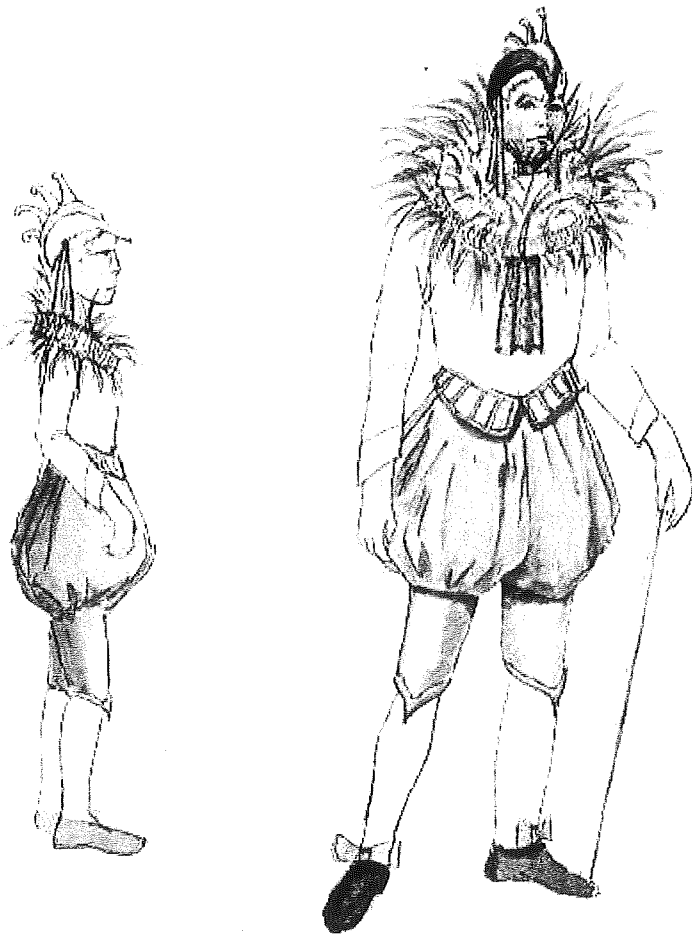
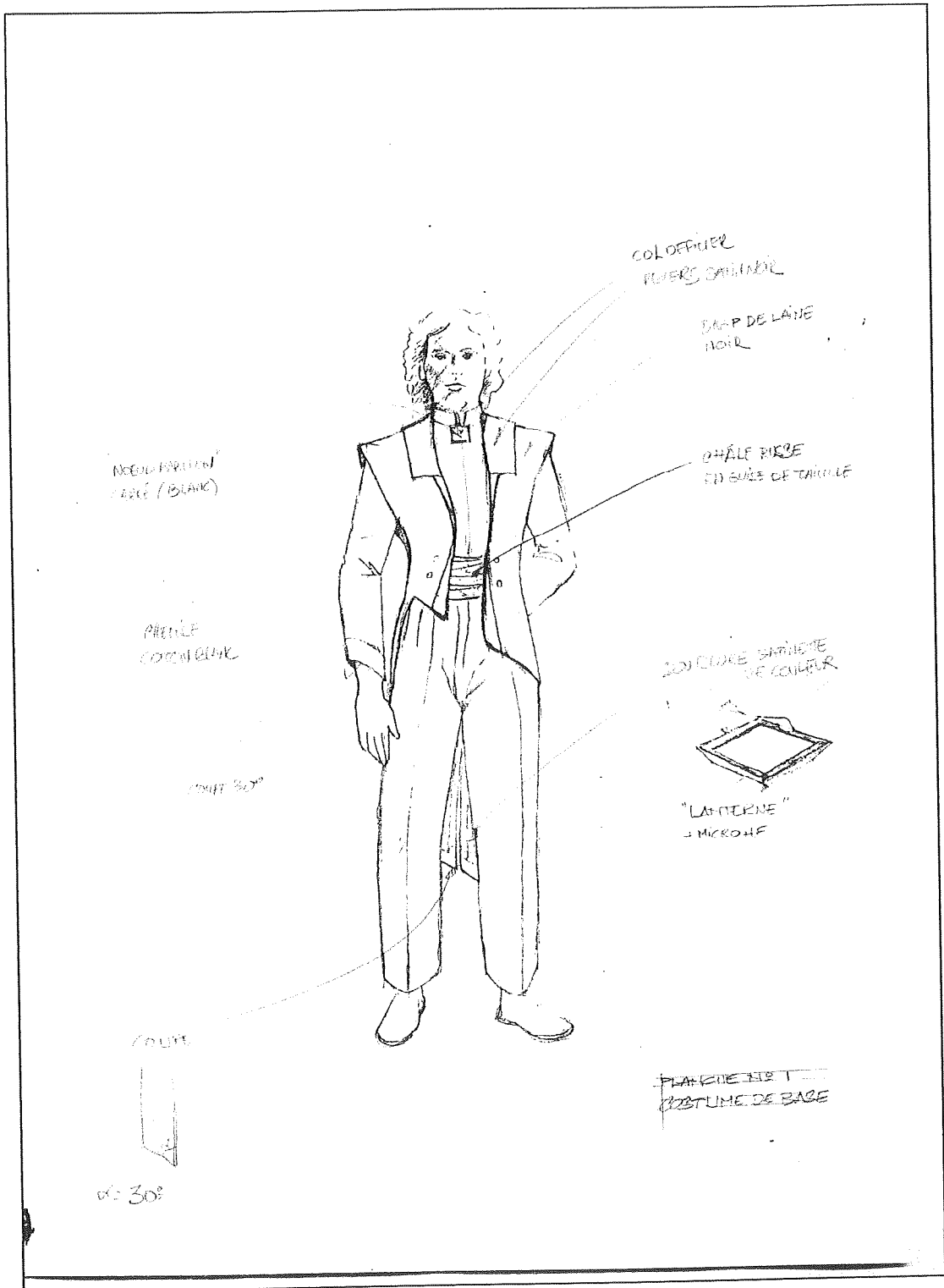


PLATE IV /  
"L'ARTISTE"



MAISON MARTIN MARGIELA  
'LE FÉLANT'



COLO OFFICIER  
FUYERS SAILIND

DAP DE LAINE  
NOIR

CHÂLE PIÈCE  
EN SUISSE DE TAILLE

BOUCLEUSE SERRÉE  
DE COULEUR

"LAITIÈRE"  
= MICROHE

PLAQUEMENT  
COSTUME DE BASE

NOUVEAU TISSU  
COTON (BLANC)

PREMIER  
COTON BLANC

COULEUR 30°

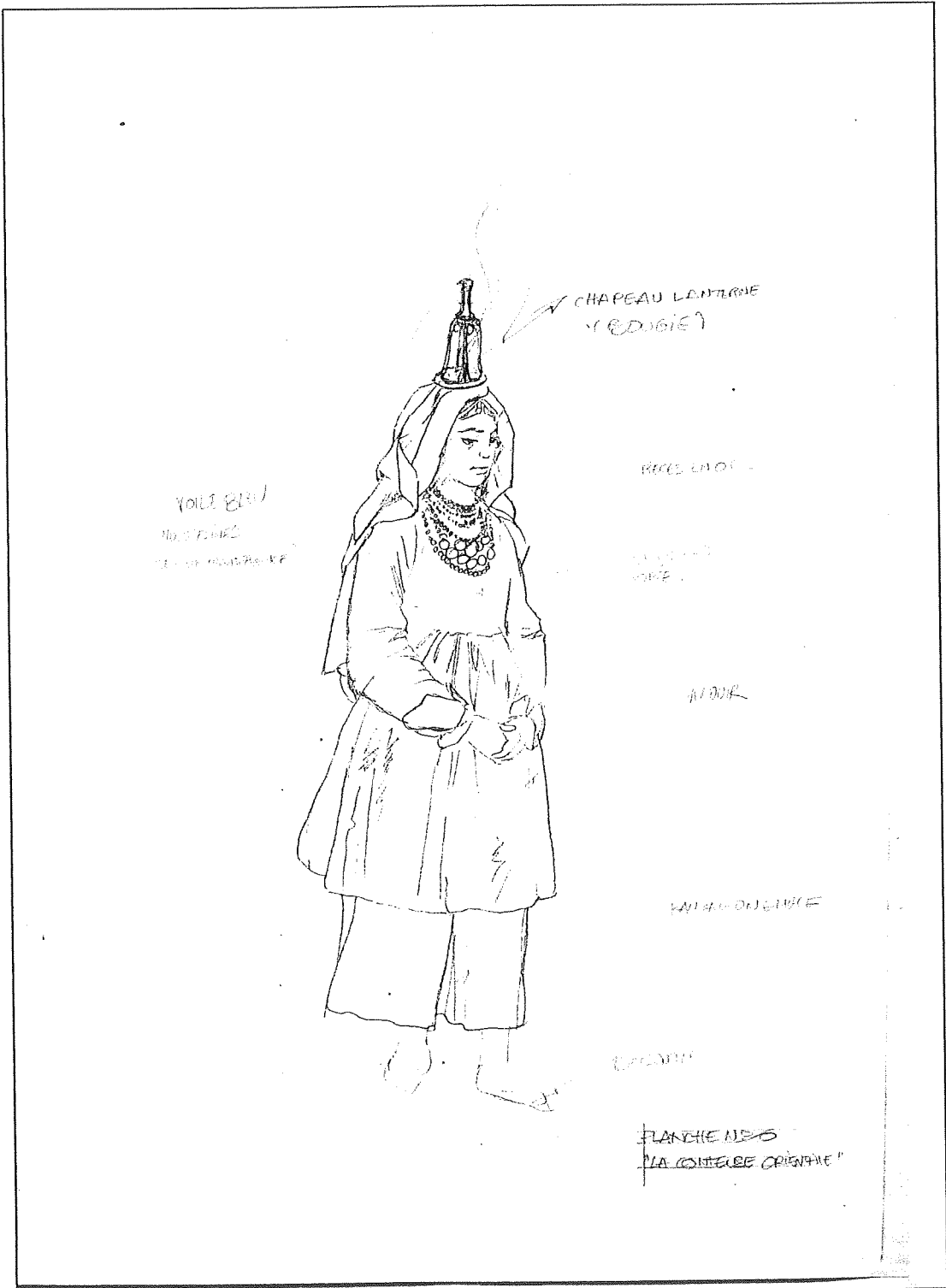
COULEUR

de 30°



COUPE NOIR  
SUR FOND NOIR  
"HOMMAGE A MALEVITCH"  
SATIN NOIR

PLANCHE NE 18'S  
"ODJUME DE BASE"



CHAPEAU LANTERNE  
(EDIGIE)

YOLE BLEU  
MONTAIGNE  
LE... ..

RICES LAOS

NOIR

WATSONVILLE

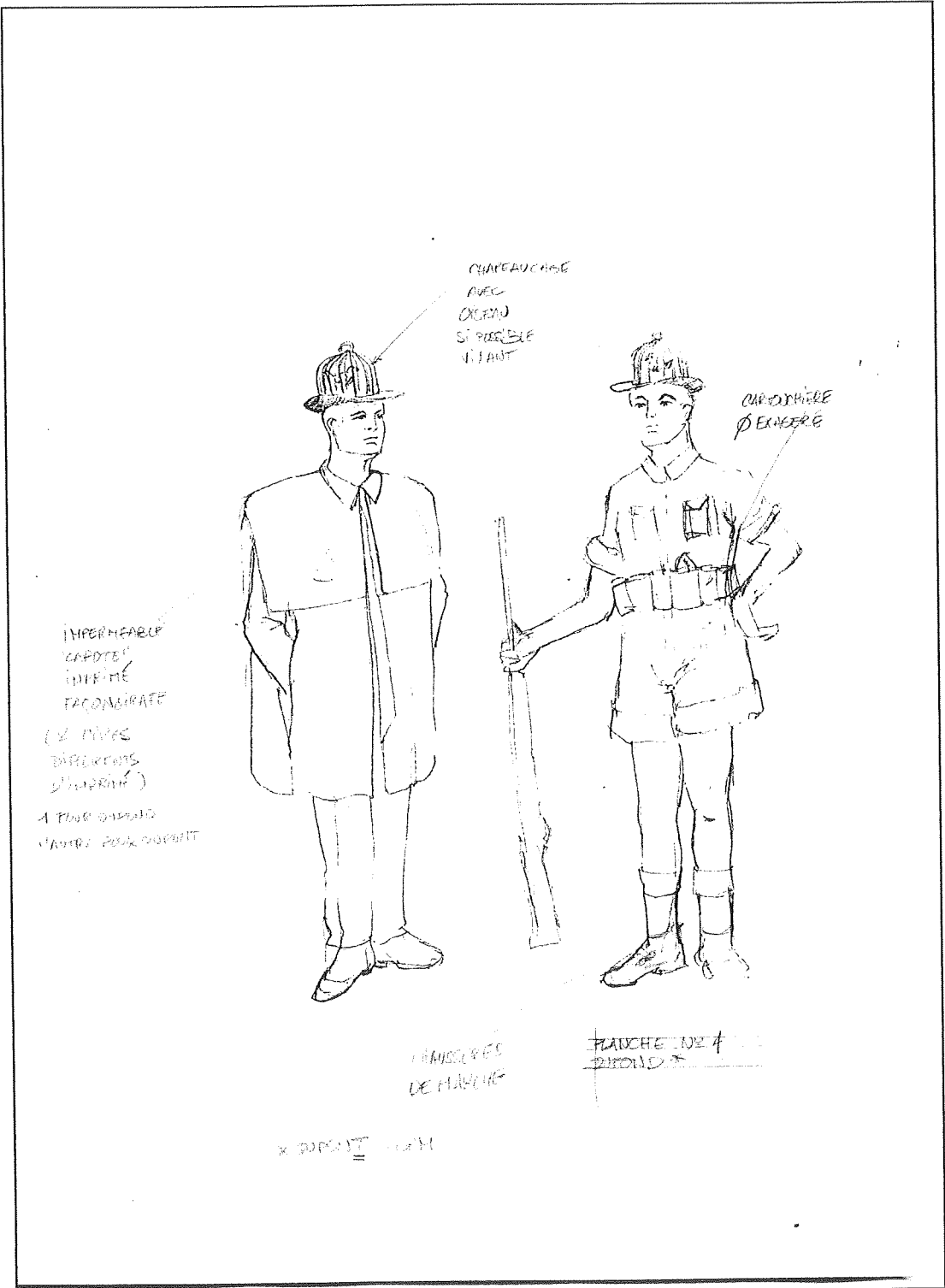
FLANDRES

FLANDRES  
"LA CONTEUSE ORIENTALE"

ORILLON MULTICOLORÉ  
L'UNIFORME (MÉTIER)



PLATHE 115  
"LE PETIT ROYAL"



CHAPEAUCRANE  
AVEC  
OUFAN  
SI POSSIBLE  
V. HAUT

COURROISSE  
D'EXERCICE

IMPERMEABLE  
CAPOTE  
INTERNE  
FACONNURATE  
(2 TYPES  
DIFFERENTS  
D'ADRESSE)  
A FOUR OUFANS  
D'AUTRE POUR COURANT

LIMBRES  
DE MANCHE

PLAQUE INZ +  
ROND

X DURANT







CHEVEURE ROUSSE  
CHE DE LIBERE  
IN FUR A MEURE  
DICHAREAU  
ORALITE NOIR



MEURRE COURE

LA COURE NOIR  
L'ESTER NOIR  
A L'ESTER NOIR LA  
CHEURE  
(SEHOL NOIR  
NOIR A L'ESTER)

PLANCHE N°2  
BENARD

# MARIONNETTES

## I/ Liste des Marionnettes

# I. LISTE ET DESCRIPTIF DES MARIONNETTES

## KARINA CHERES

### COQ

1 Coq à fil sur tringle

### GIRAFE

1 Tête de girafe  
2 paires de jambes avant  
1 queue  
1 Guêtre jambe arrière

### AUTRUCHE

1 Autruche  
1 cou détachable avec la tête  
2 chaussons pour les pieds  
1 culotte pour les cuisses  
1 gilet à tulle pour le corps

### OMBRES

Village en 3 morceaux  
1 village avec le drapeau français  
1 cortège procession villageois  
2 montagnes

2 têtes de chat  
1 enfant avec oiseaux sur lit de paille  
1 vol d'oies sauvages

### PRET

La Petite Autruche, Le Petit Poucet et la poupée sont prêtés pour le spectacle par Karina Chérés.  
(cf lettre Théâtre de l'Octroi).