

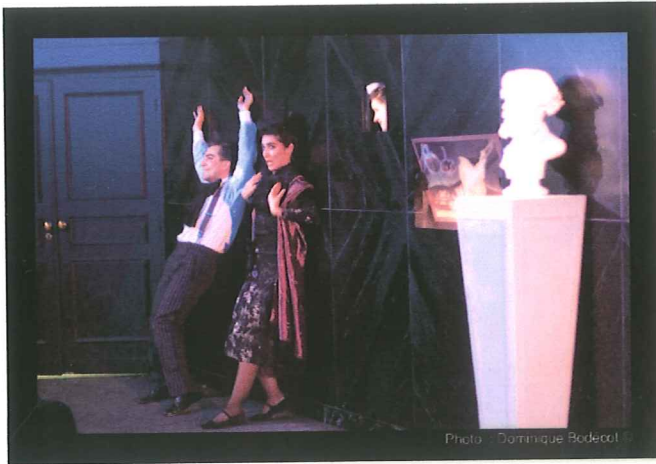
# La Péniche Opéra

Créations 2005/2006

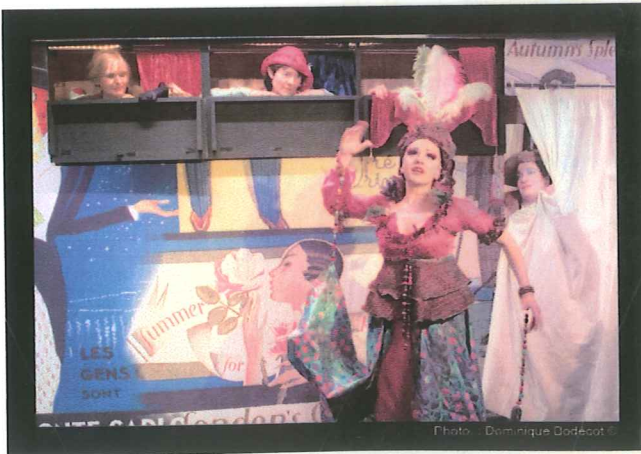


LA PENICHE OPERA - DIRECTION MIREILLE LARROCHE  
46 QUAI DE LA LOIRE - 75019 PARIS - 01 53 35 07 77 - [WWW.PENICHEOPERA.COM](http://WWW.PENICHEOPERA.COM)

# O BONHEUR DES DAMES



## La Poule noire

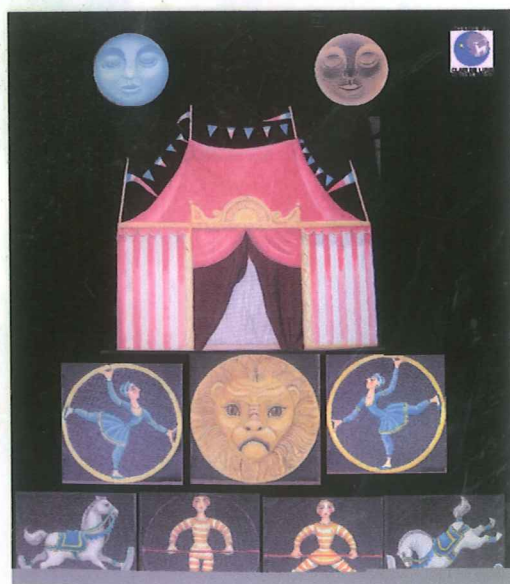
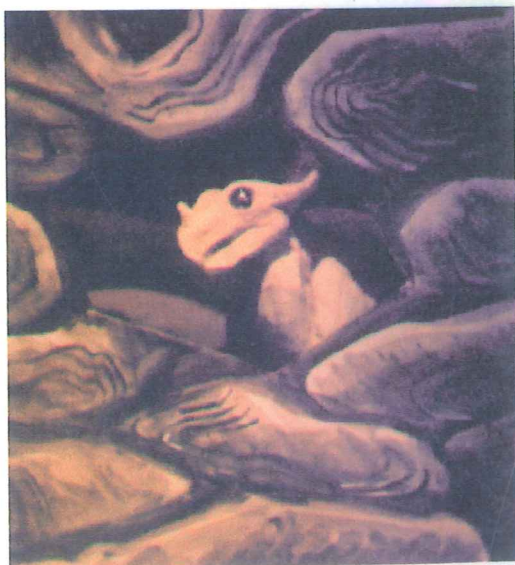
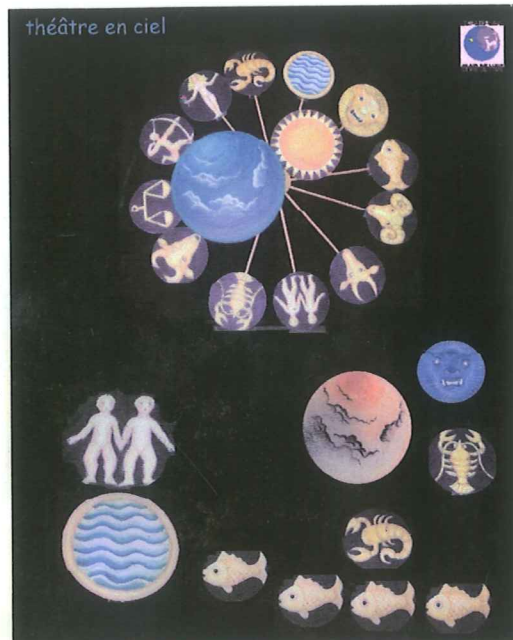
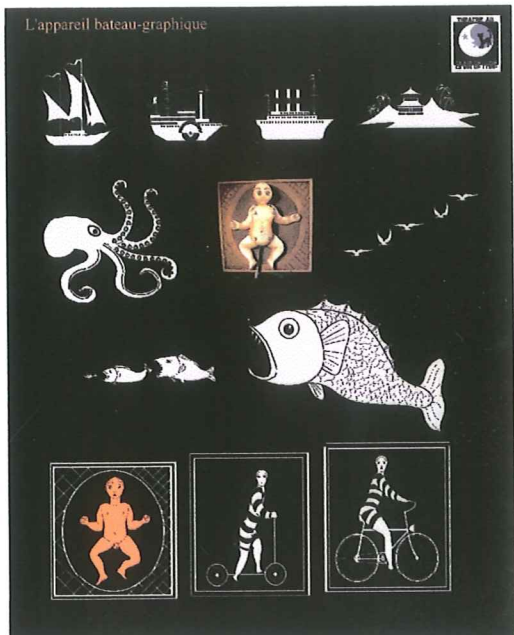


## Rayon des soieries

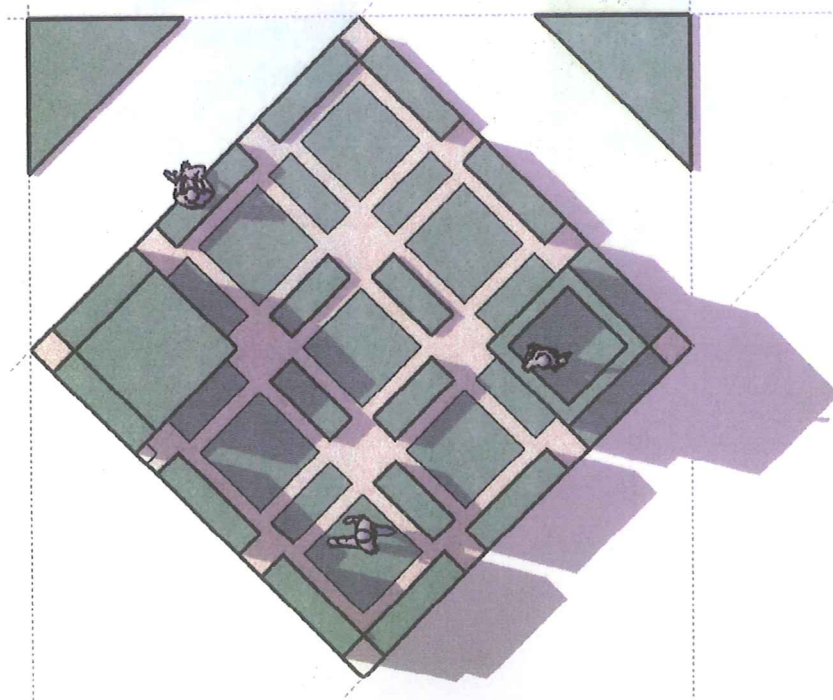
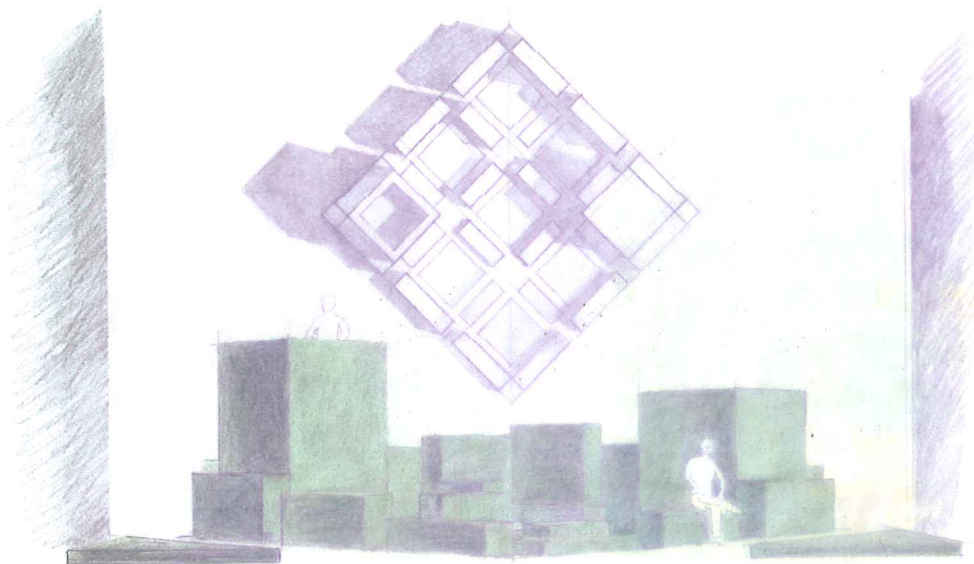
PAS SI BETES



# LE LIVRE DU TEMPS



# QUOI DE NEUF, MONSIEUR MOZART ?



D  
E  
C  
O  
R  
S

# QUOI DE NEUF, MONSIEUR MOZART ?



Don Beltran



Fabrice



Fabrice



Isabelle



Les enfants

C  
O  
S  
T  
U  
M  
E  
S

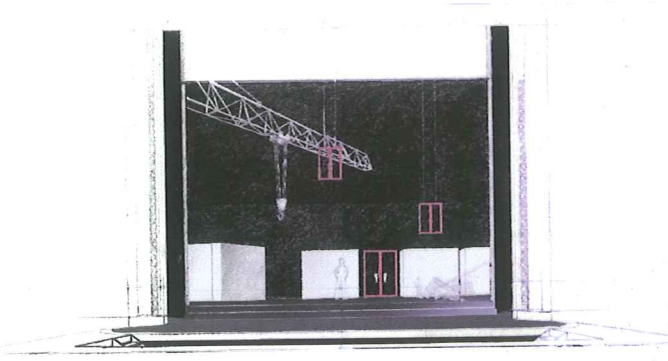
# TCHERIOMOUCHKI, UN COIN DE PARADIS A MOSCOU



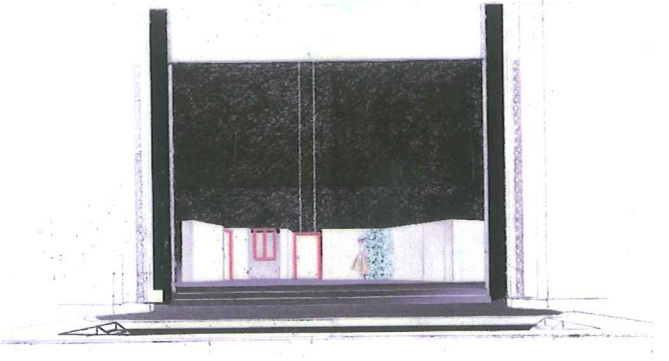
UNTUCHI DE BRANCA  
 CENA DE TCHEROMOUCHKI  
 TCHEROMOUCHKI  
 TCHEROMOUCHKI  
 TCHEROMOUCHKI



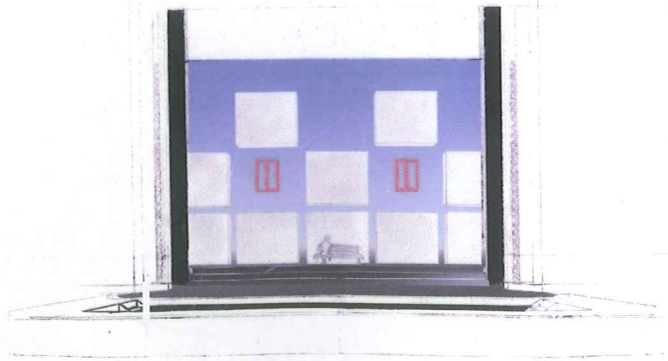
UNTUCHI DE BRANCA  
 CENA DE TCHEROMOUCHKI  
 TCHEROMOUCHKI  
 TCHEROMOUCHKI  
 TCHEROMOUCHKI



UNTUCHI DE BRANCA  
 CENA DE TCHEROMOUCHKI  
 TCHEROMOUCHKI  
 TCHEROMOUCHKI  
 TCHEROMOUCHKI



UNTUCHI DE BRANCA  
 CENA DE TCHEROMOUCHKI  
 TCHEROMOUCHKI  
 TCHEROMOUCHKI  
 TCHEROMOUCHKI



UNTUCHI DE BRANCA  
 CENA DE TCHEROMOUCHKI  
 TCHEROMOUCHKI  
 TCHEROMOUCHKI  
 TCHEROMOUCHKI

D  
 E  
 C  
 O  
 R  
 S

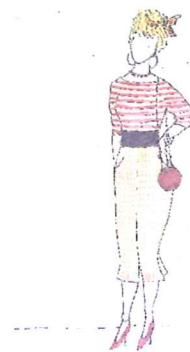
# TCHERIOMOUCHKI, UN COIN DE PARADIS A MOSCOU



Placida



Wassil



Silvete clausa



Lioussa



Silvete clausa



Sagui



Bouditsa



Douchukise



Debednic

C  
O  
S  
T  
U  
M  
E  
S



## TOURNÉES 2006/2007

### " Ô bonheur des dames "

- **A la Péniche Opéra**  
les 12-13-14-19-20-21-26-27-28 janvier et le 2-3-4 février 2006 à 20h 30
- **A Aulnay-sous-Bois (93) :**  
Le samedi 4 mars à 21 h et le dimanche 5 mars 2006 à 16 h  
à bord de la Péniche Opéra  
Canal de l'Ourcq face à la rue P.Jouhet - Tél 01 48 66 49 90
- **A Avignon (84)**  
Les samedi 2 décembre 2006 à 20 h 30 et Dimanche 3 décembre à 14 h 30  
Opéra Théâtre d'Avignon – 1 rue Racine – Tél : 04 90 82 42 42

### " Pas si bêtes ! "

- **au Théâtre des Champs Elysées**  
19 représentations du lundi 23 janvier au 27 février 2006 –  
**Dernières : Lundi 20/02 à 10 H – Mardi 21 février à 10 H et 14 H 30 – Lundi 27 février à 10 H.**  
15 avenue Montaigne - 75008 - Paris - Métro : Alma-Marceau ou Franklin- D.Rosevelt

### " Quoi de neuf Monsieur Mozart ? "

- **à l'Opéra Comique**  
10 représentations : du mercredi 10 mai 2006 à 14 h et 20 h, jeudi 11 mai à 20 h, vendredi 12 mai à 20 H, samedi 13 mai à 14 h et 20 h, dimanche 14 mai à 15 h, mardi 16 mai à 20 h, au mercredi 17 mai à 14 h et 20 h  
5 rue Favart 75002 Paris - Tél : 0825 00 00 58
- **à Longjumeau (91)**  
le dimanche 21 mai 2006 – 15 H  
Théâtre - 20 avenue du général leclerc -  
Tél : 01 69 09 09 09
- **A Toulon (83)**  
le dimanche 5 novembre à 14 h 30 et le mardi 7 novembre 2006 à 20 h 30  
OPERA - 55 impasse du souvenir
- **à Beauvais (60)**  
le jeudi 23 novembre 2006 - 20 h 30  
Théâtre du Beauvaisis- place Georges Brassens- Tél : 03 44 06 08 22
- **à Boulogne Billancourt (92)**  
le samedi 18 novembre et le dimanche 19 novembre 2006 à 20 h 30  
Centre Culturel -22 rue belle feuille -Tél : 01 55 18 45 65

## " Un Messenger a fait le printemps "

- **à Longjumeau (91)**  
les 3 et 4 décembre 2005 à 15 h et 20 h 30  
Théâtre - 20 avenue du général leclerc - Tél : 01 69 09 09 09
- **A Bergerac (24)**  
le Samedi 20 mai 2006 - 20 h 30  
Centre culturel municipal - Place Gambetta - Tél : 05 53 74 66 66

## "les cantates de bistrot"

- **à Bonneuil sur Marne (94)**  
les Samedi 20 et le dimanche 21 mai 2006 à 20 h 30  
à bord de la Péniche Opéra  
Embarcadère Quai du Raincy- Tél : 01 45 13 72 68
- **à Auvers-sur-Oise (95)**  
le vendredi 26 et le samedi 27 mai 2006 à 21 H  
à bord de la Péniche Opéra  
Pontons municipaux d'Auvers sur Oise- Tél : 01 30 36 77 77

## " Tcheriomouchki, un coin de paradis à Moscou "

- **A Toulon (83)**  
le mercredi 24 et le vendredi 26 mai 2006 à 20 h 30  
OPERA - 55 impasse du souvenir
- **A Meaux (77)**  
le 24 ou 27 avril 2007 à 20 h 30  
Théâtre du Luxembourg - 4 rue Cornillon- Tél : 01 64 36 40 10
- **A Sartrouville** ( date non déterminée)  
Théâtre de Sartrouville - Place Jacques Brel- Tél : 01 30 86 77 77
- **A Joue-les-Tours** (date non déterminée)  
Espace Malraux - Tél : 02 47 73 73 32
- **A Combs-la-Ville** (date non déterminée)  
Scène Sénart-La Coupole-La rotonde - rue Jean-François Millet- Tél : 01 60 34 53 70

## "Le livre du temps"

- **A Ivry-sur-Seine (91) I**  
le dimanche 7 mai 2006 à 11 h  
à bord de la Péniche Opéra – adresse en cours -
- **A Aulnay-sous-Bois (93)**  
Le dimanche 5 mars 2006 à 11 h  
Espace Jacques Prévert - Canal de l'Ourcq face à la rue P.Jouhet - Tél 01 48 66 49 90



### La Péniche Opéra

Compagnie Nationale de théâtre Lyrique et Musical  
46, quai de la Loire - 75019 Paris  
Tél : 01 53 35 07 76 – site : [www.penicheopera.com](http://www.penicheopera.com)