

Omon bel inconnu.

12
12
95

Descriptif du décor:

I. Tableau I Intérieur appartement

- Façade et retour latéral cour
en châssis bois marouflés de toile peinte.

avec :
[2 portes - Jardin et milieu
[1 porte - retour cour
s'ouvrant et se fermant à distance.

1 ouverture cour (sur pallier)

l'ensemble 1 praticable toilé peint
mobile (sur roues folles)

avec :

1 partie détachable à jardin
(l: 3,5m) pour translation
latérale \approx 1,5m

1 système de blocage de
l'ensemble.

possibilité de rotation complète
(passage du I au II)

Fractionnement de l'ensemble
(pour le dégagement en coulisse
au changement du II au III)

en 3 éléments verticaux (le retour cour-
les 2 éléments de façade l: 3,5m et 2m)
et en 2 ou 3 éléments pour le praticable.

Parties praticable dans les chassis
peints:

- 1 porte de buffet s'ouvrant et se fermant à distance (à jardin)
- 1 tiroir de buffet
- 1 livre dans la bibliothèque peinte (sur le retour latéral)
- 1 bouquet de fleurs (apparition à cour)
- 1 piano (faux) - Chassis pivotant sur le retour latéral.

Mobilier:

- 3 sièges à accoudoirs
- 1 table transformable (en console contre la façade)
- 1 canapé en 2 parties détachables dont une fixée à la partie détachable de la façade (jardin).

II. Tableau II. Magasin de chapeaux.

- Façade en chassis toilés peints
avec :
- vitrine avec rideaux (plexi)
 - tourniquet d'entrée
(cadres métallique et plexi)
 - escalier.
 - comptoir avec parthe
pivotante à Jardin.
 - partie courbe de l'escalier
écartable pour accès dans
le retour par l'arrière pendant
le I.
 - ouverture et échelle de sortie arrière
à l'étage. du retour latéral

III. Tableau III. La villa

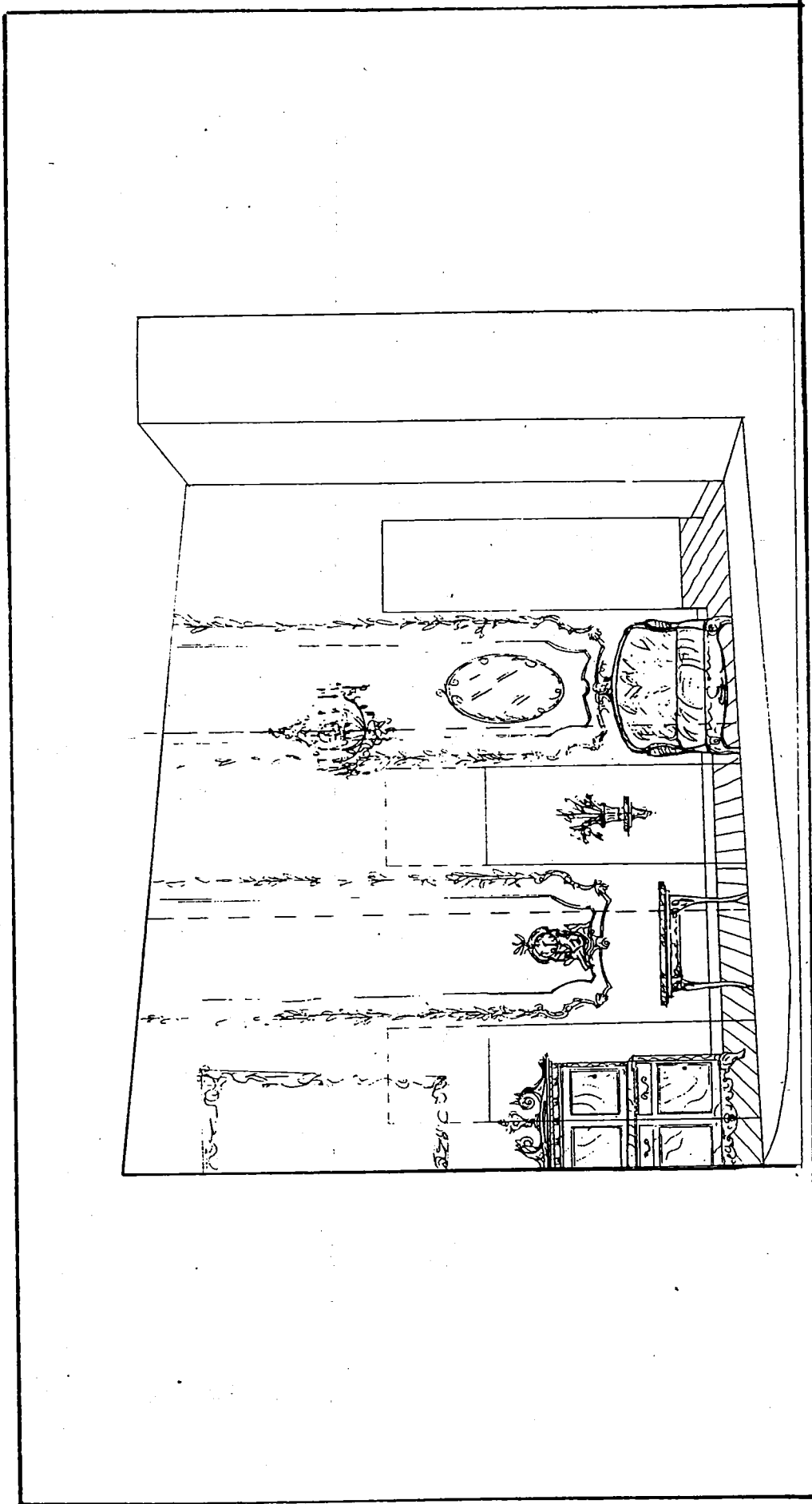
- villa. échelle réduite
en quatre morceaux mobiles détachables
avec :
- porte d'entrée et fenêtre
praticables
 - mobiliers intérieurs à échelle
réduite: canapé. fauteuil
table basse. tapis
 - rideau sur baie vitrée.

IV. Toile peinte

sur fond de scène en cyclo
et retour corn. et jardin à
l'allemande.

V. Final

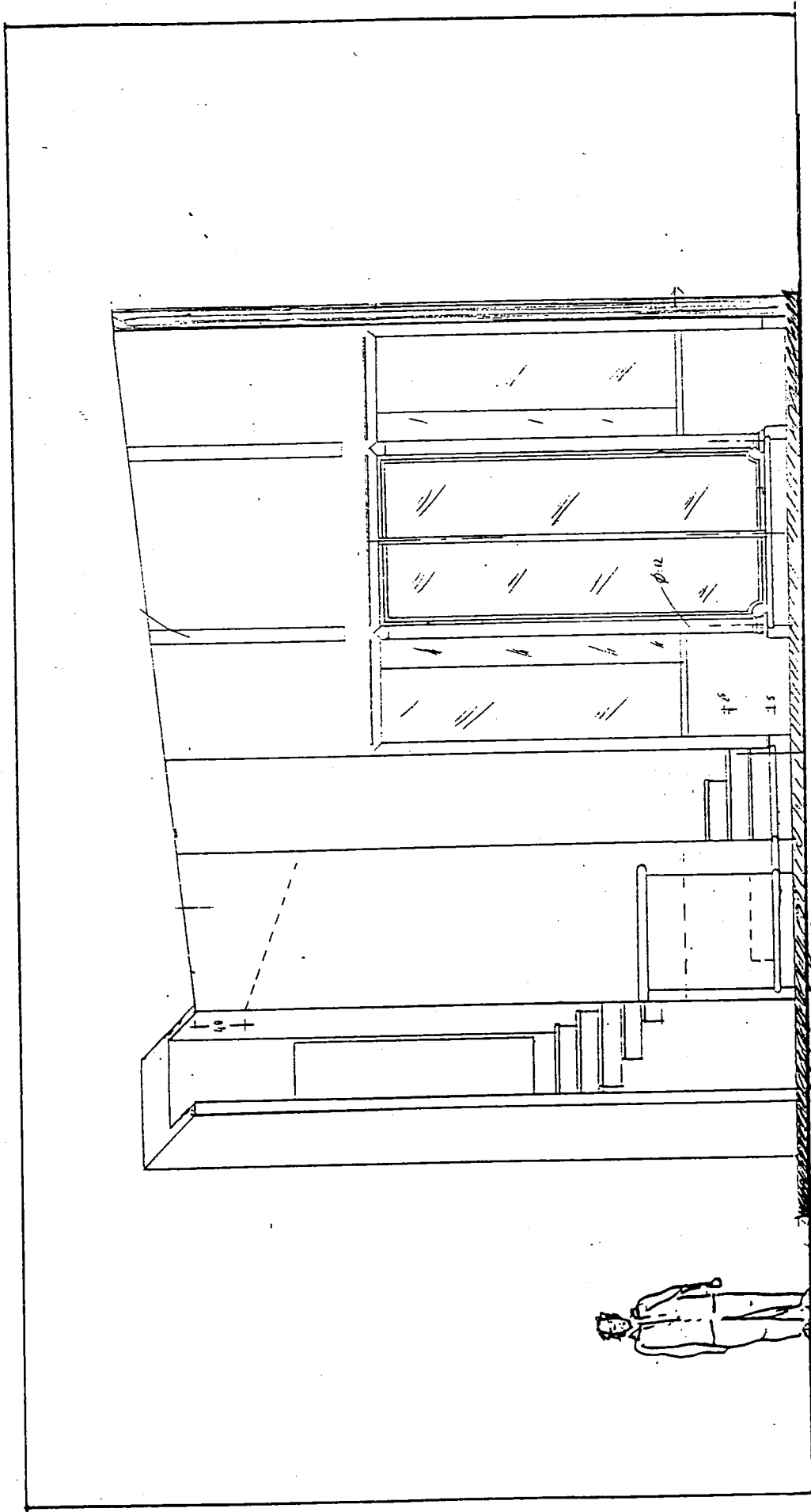
(dessin non communiqué)
découper peintes équipées dans
les cintres.



Omon Bel inomm

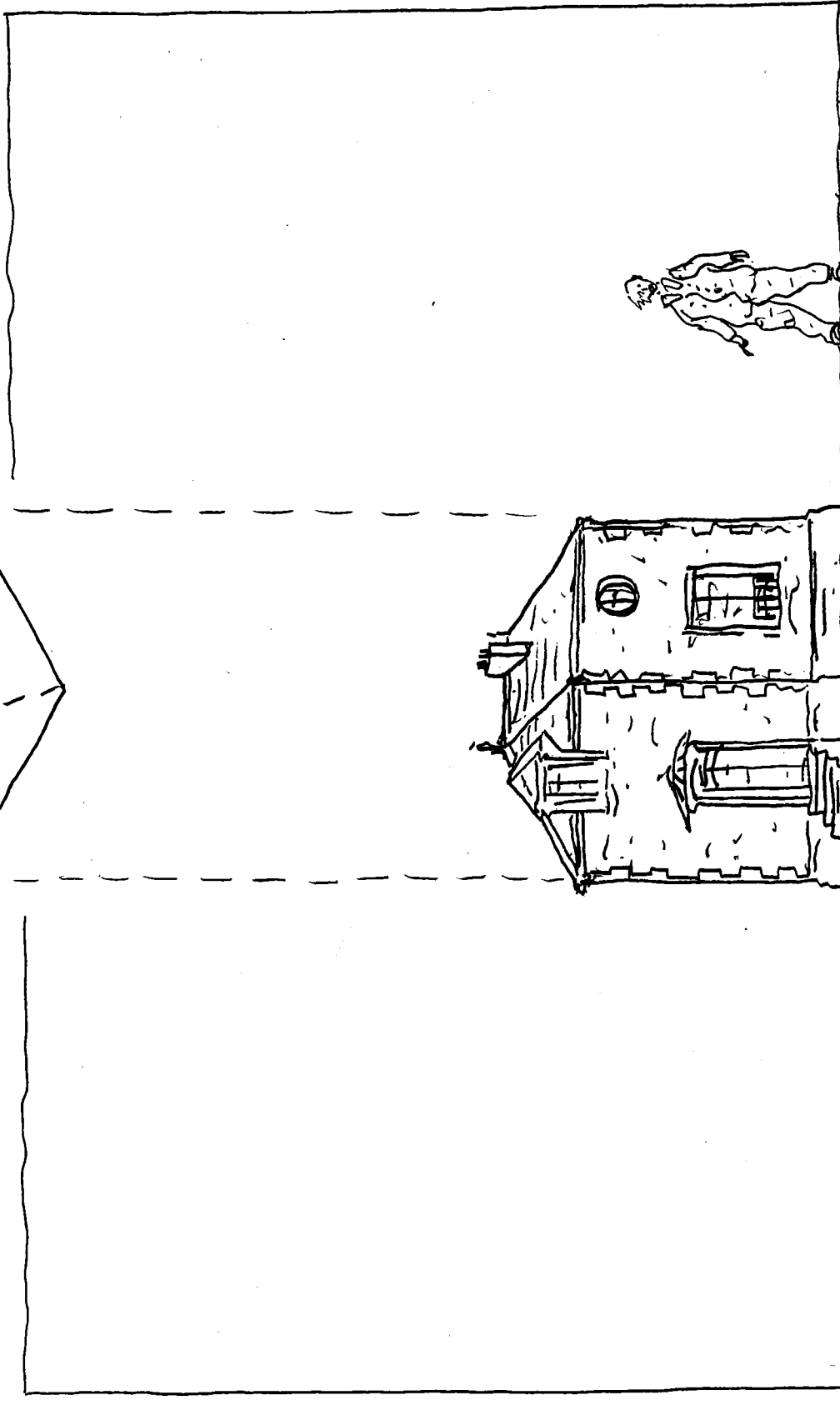
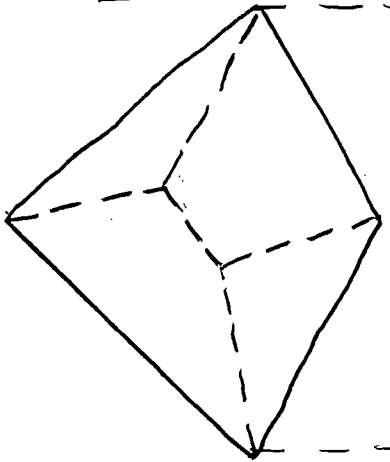
Ech: 1/50

Elevation I



Elevation II
Oman bel. incarna

Vue en plan

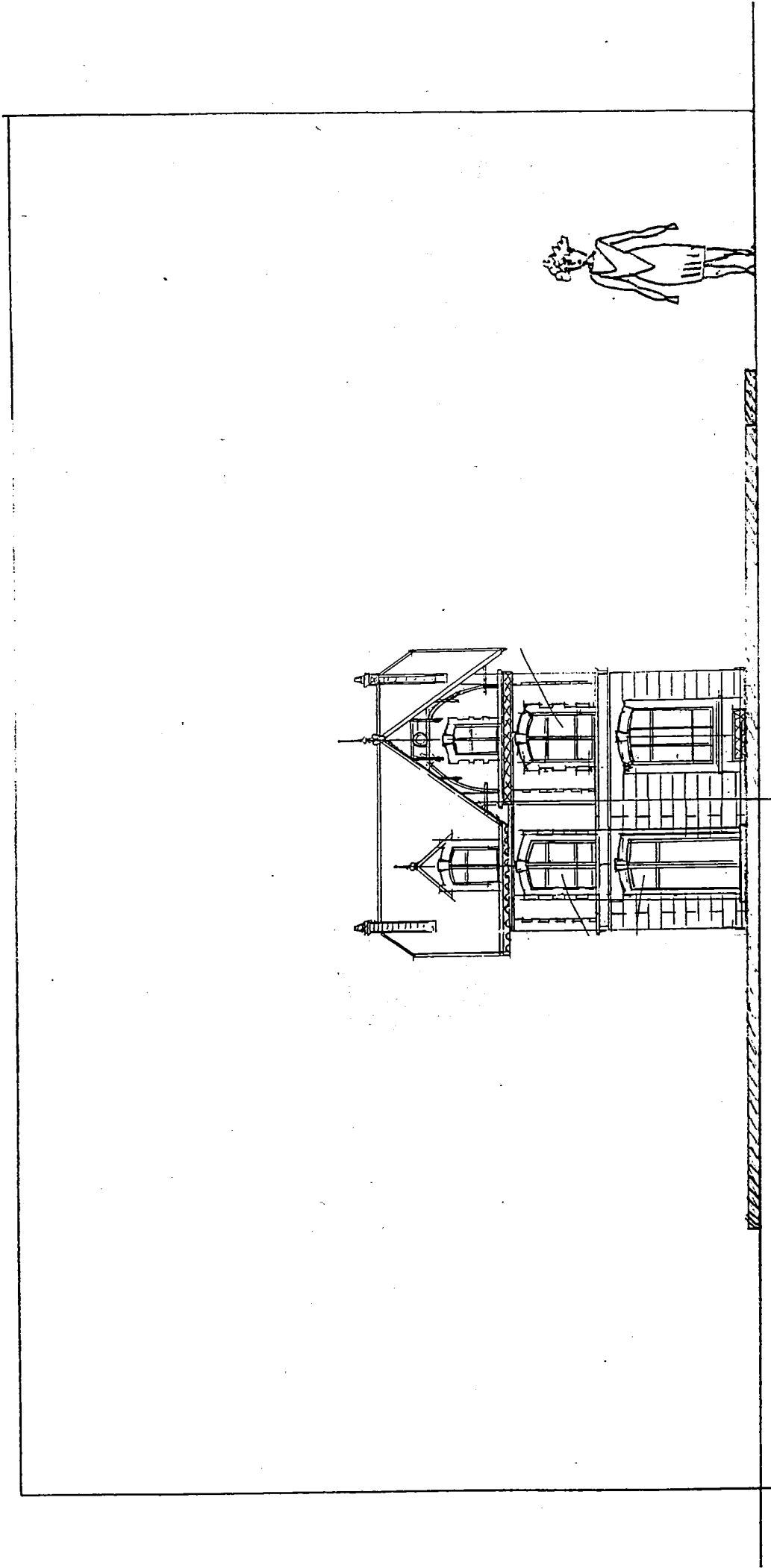


Oman bel inconnu.

8. 10. 95.

Ech: 1/50-

Elevation III

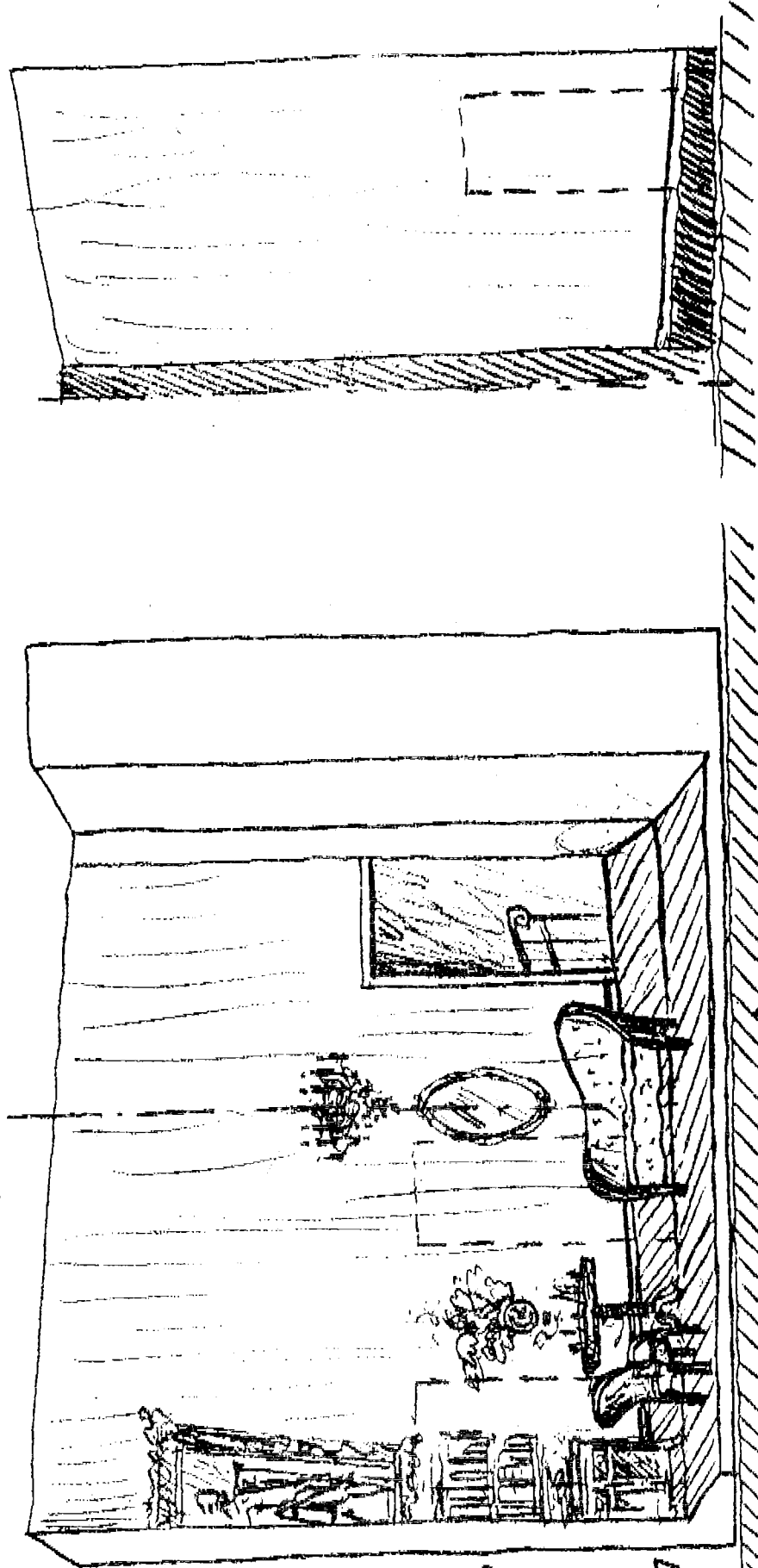


Elevation IV
Ormon bel inconnu
Ech: 1/50

Ornam. bel incornu. 20.10.15

Edh: 1750

FAÇADE I



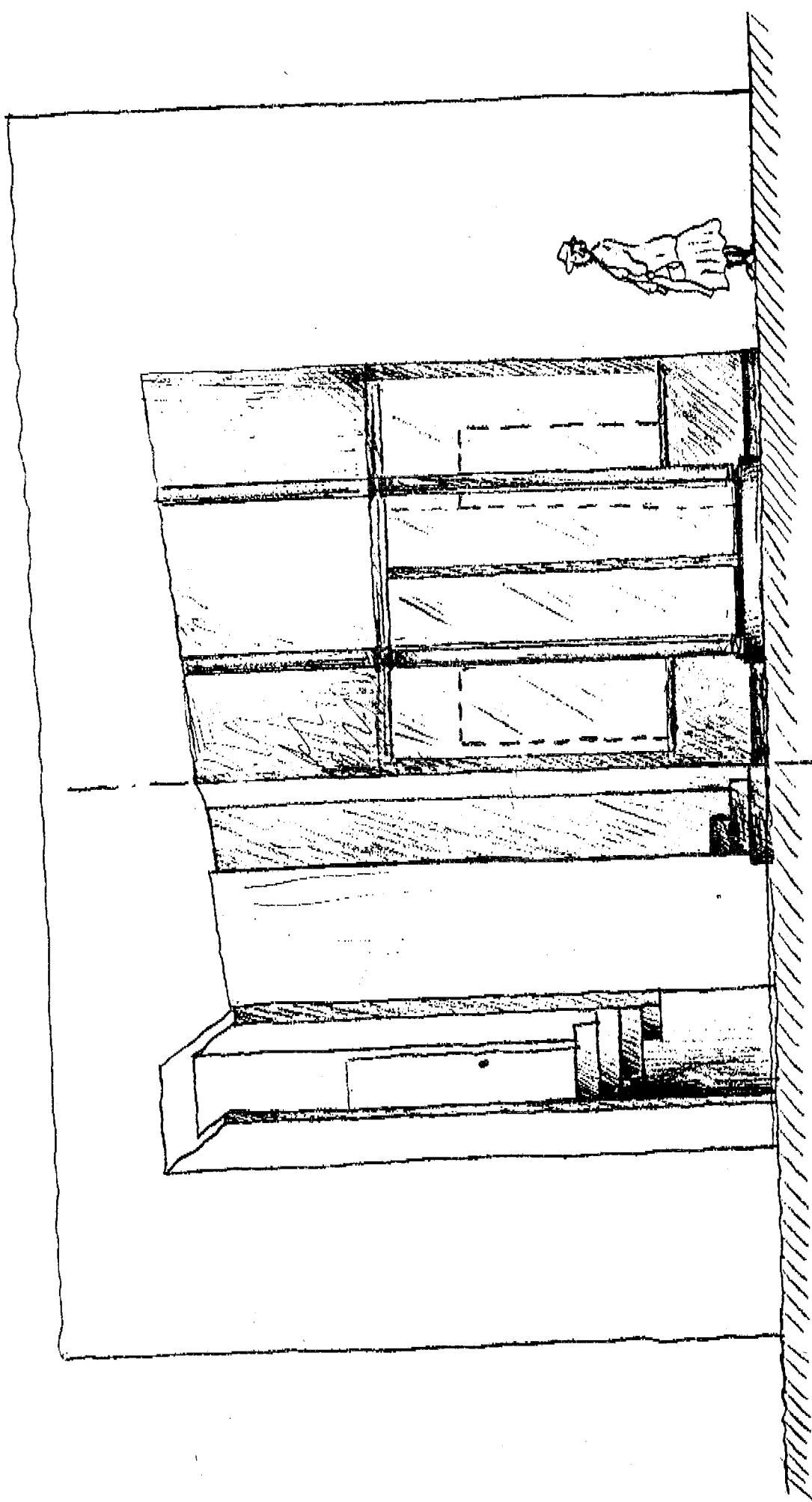
miroit.
lustre
peints →

Rayonnages
de
livres peints
avec une glace
lisse →

Secretaire peint avec glace
trivout →

pendon
peint.

1/2 miroir peint
1/2 " volume.



Elevation II

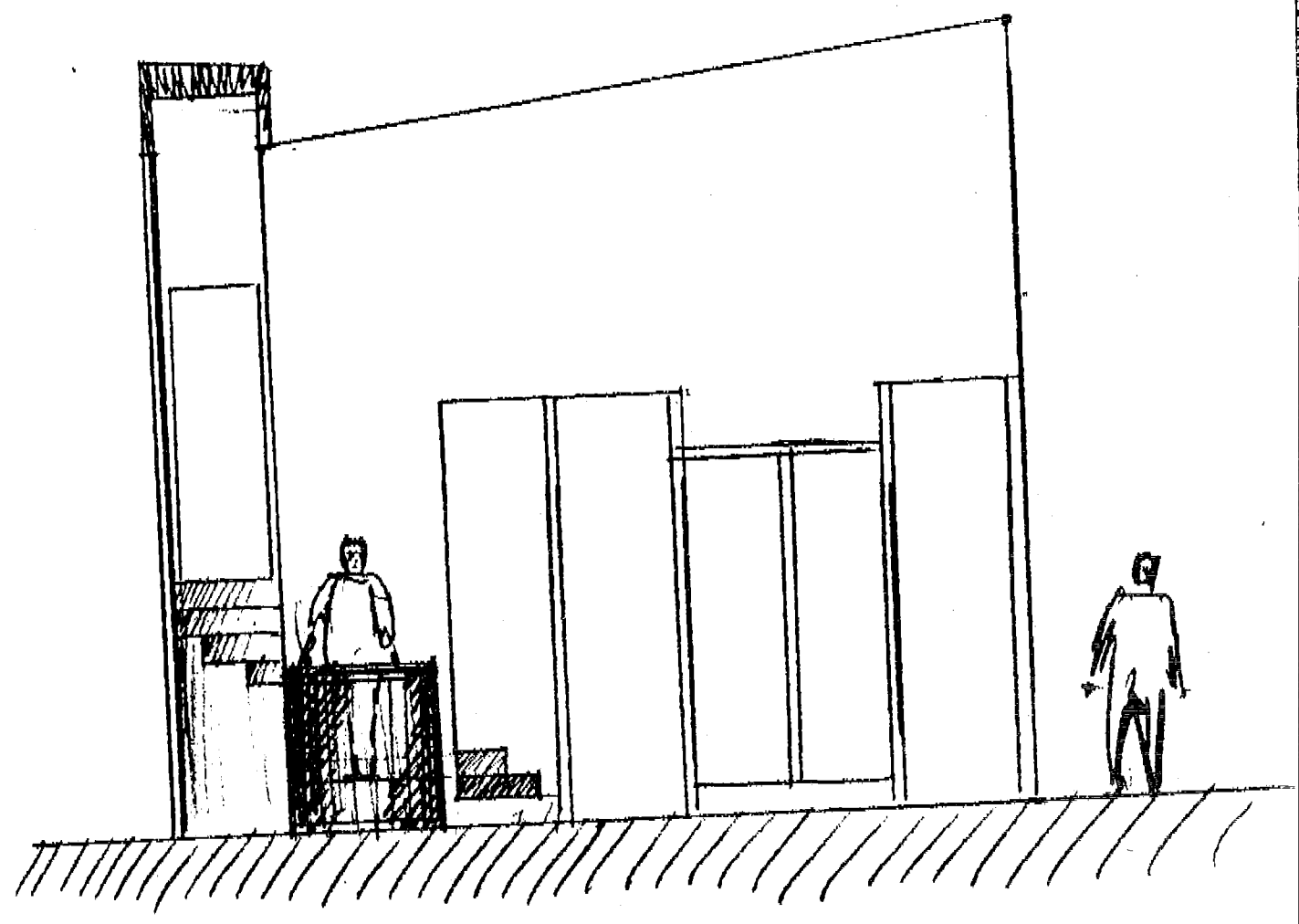
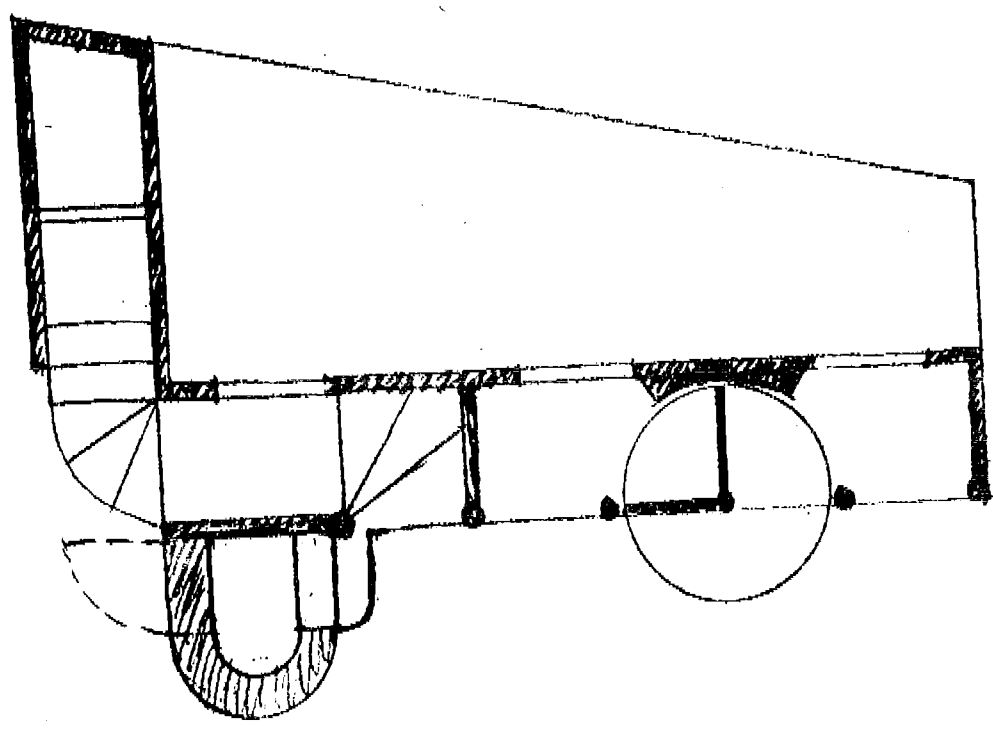
Oman bel inoman

8.10.95. Esh 1/50

Omron bel incommu

1/50. II

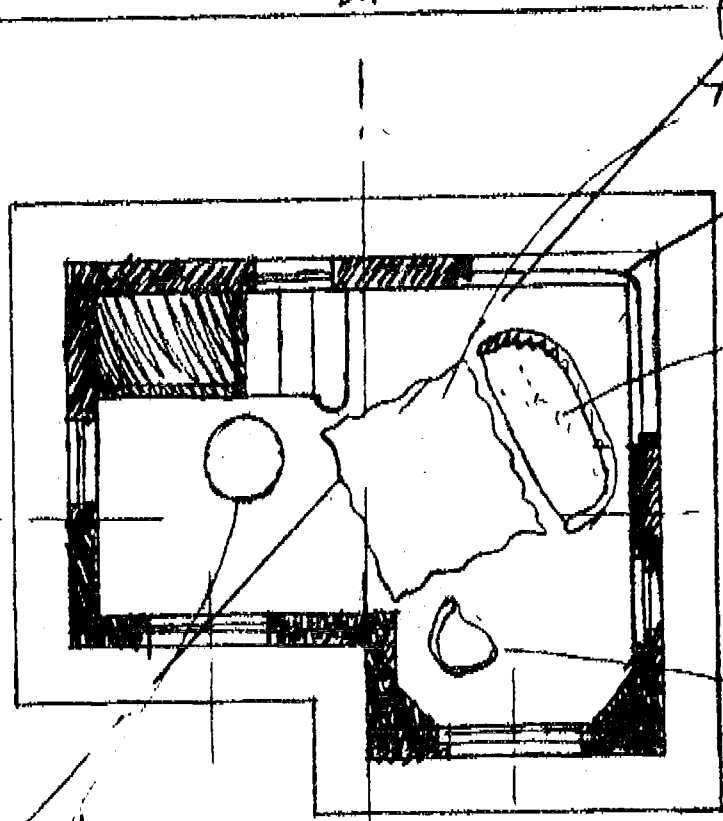
5. 12. 95



U. MON BEX IN COMM. 4. 12. 93
III E.M. 1/25

240

200



Tapis

Banc vitrés

Canapé

fauteuil

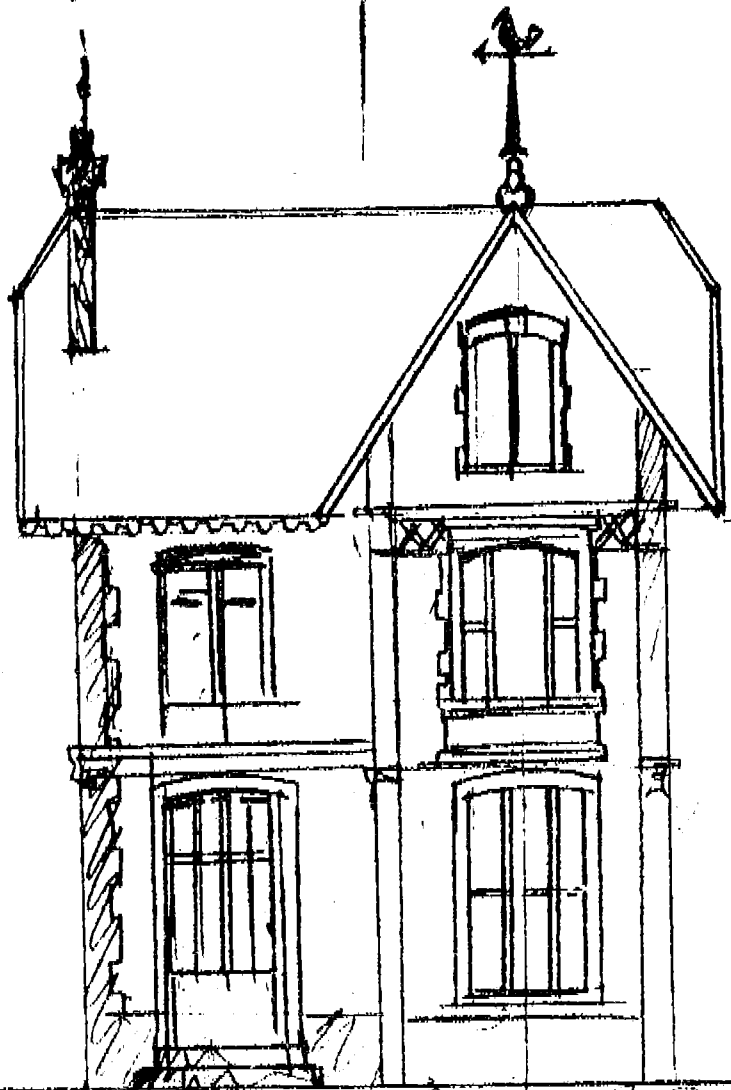
table basse

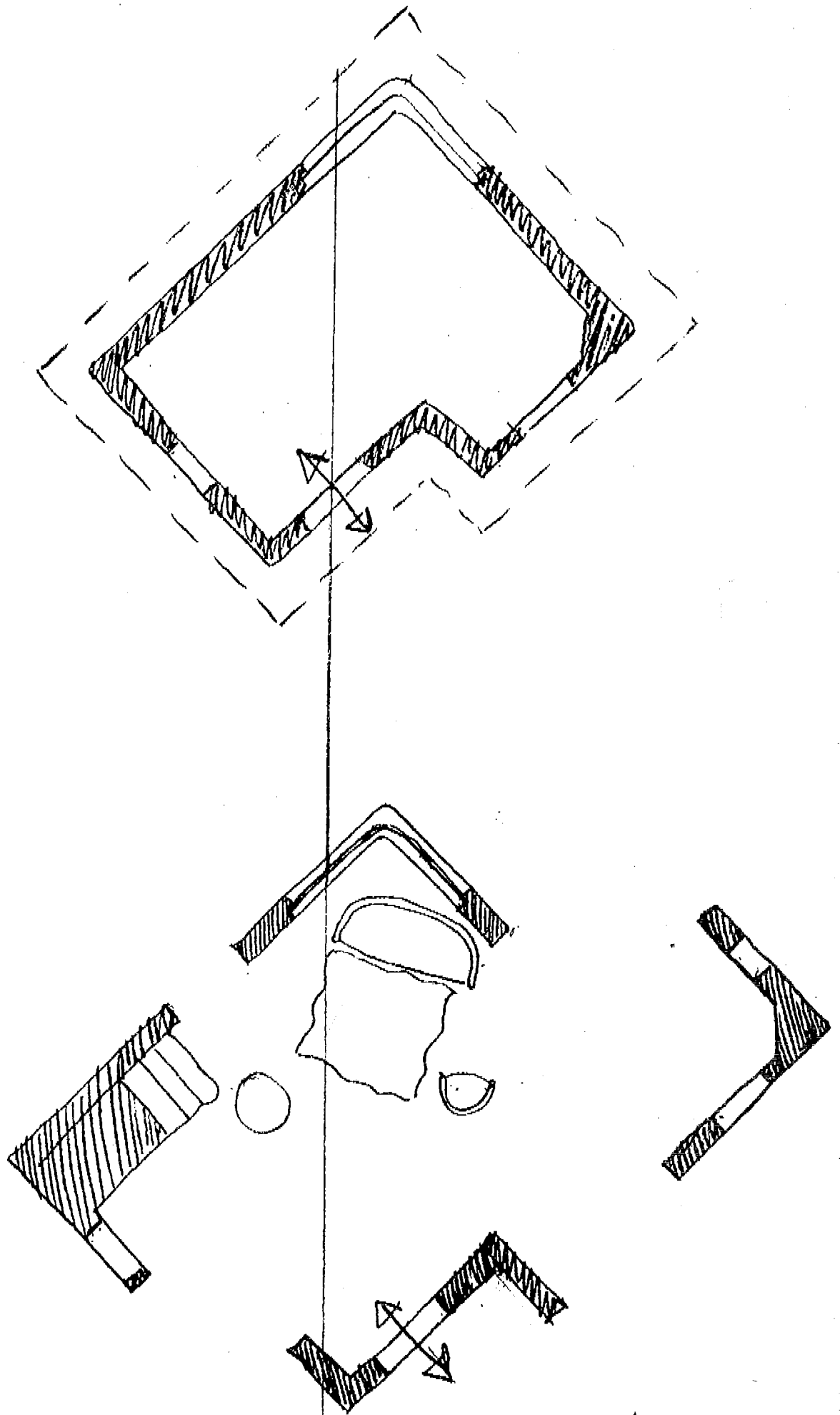
→ 2.90m

échelle réelle
350%

échelle du dessin
1:5 cm p m

1/25





Omon. bel incomm. III
4.12.95.
Ed.: 1/25